

長ストローク変位計



- 高精度
- 無限の分解能
- 抜群の繰り返し寿命
- ステンレス製

ACTシリーズは変位・ポジションを高精度に測定するために定評のあるLVDT方式（差動トランス）を採用した長ストローク変位計です。LVDT方式の変位計は本体（差動トランス部）と接触子（アーマチュア）で構成されており、この2つのパートは電気的な接触がないので長期間に渡りノイズの少ないクリーンな変位・ポジションデータを無限の分解能で検出することができます。

接触子の保持方式としてアーマチュアガイドベアリング、フリーアーマチュアおよびスプリング内蔵スピンドルタイプの3種類を用意しています。

共通仕様

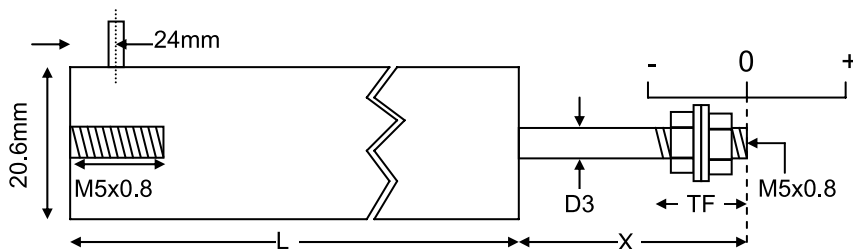
許容励磁電圧	0.5V~7Vrms、2kHz~10kHz（正弦波）
推奨励磁電圧	5Vrms、5kHz（正弦波）
出力負荷	100kΩ
零点の温度影響	±0.01%FS/°C（TYP）
出力の温度影響	±0.01%FS/°C（TYP）
使用温度範囲	-50°C~125°C
ケーブル長	2m（直出し）、2mを超えるケーブルについてはご指定による。

オプション

オプションコード	機能	適用機種
1. L25	非直線性 ±0.25%FS	測定レンジ max. ±250mmまでの機種
2. L10	非直線性 ±0.10%FS	測定レンジ max. ±100mmまでの機種
3. CAB1001	ケーブル延長（標準2m長）	ACTシリーズ全種
4. TM0049	ケーブル水平方向出し	ACTシリーズ全種
5. TM0075	外付スプリング、先端プローブなし	ACT4000C ~ ACT8000C
6. TM0213	6芯ケーブル出し	ACTシリーズ全種
7. TM0233	ロッド先端 M5オス	ACT500A ~ ACT3000A
8. TM0256	防湿タイプ	測定レンジ ±12.5mm 以上の機種
9. TM0256SETUP	TM0256オプションのセットアップチャージ	測定レンジ ±12.5mm 以上の機種
10. TM0315	使用温度範囲200°C	測定レンジ ±100mm 以下の機種
11. TM0333	テフロン(PTFE)ケーブル使用	ACTシリーズ全種
12. TM0337	耐放射線（100M rads）	測定レンジ ±100mm 以下の機種
13. TM0405	Bendixコネクタ付（end）	本体後端、マッチングコネクタ付、全機種
14. TM0406	Bendixコネクタ付（side）	本体後端、マッチングコネクタ付、全機種
15. TM0910	外付スプリング、先端プローブ付	ACT4000C ~ ACT8000C
16. CAL-DISP 11	変位計/アンプ・指示計組合せ校正（2点校正、室温）	
17. CAL-DISP 11	変位計/アンプ・指示計組合せ校正（11点校正、室温）	
18. CAL-DISP-ET	変位計/アンプ・指示計組合せ校正（2点校正、室温以外）	

アーマチュアガイドベアリング型

アーマチュアが本体内壁に接触することなくスムーズに動くように内蔵ベアリングでアーマチュアを保持しています。アーマチュアの動きを円滑にするのが困難な場所での使用に有効です。

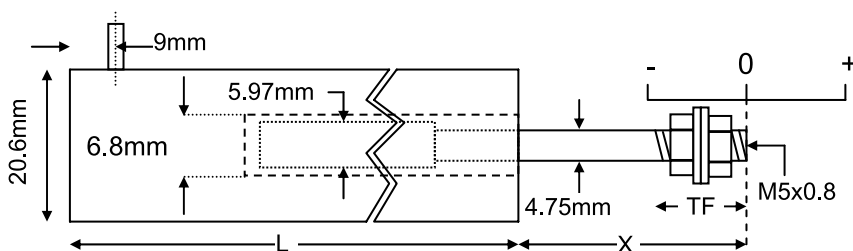


型式番号	測定範囲	非直線性 (%FS)	L	X	D3	総重量	TF	オーバー トラベル (-)方向	オーバー トラベル (+)方向	感度 (公称)
ACT500C	±12.5mm	<±0.5/±0.25/±0.1	152mm	38mm	4.75mm	284g	15mm	10mm	12mm	0.7V/V
ACT1000C	±25mm	<±0.5/±0.25/±0.1	180mm	63mm	4.75mm	340g	15mm	13mm	10mm	0.9V/V
ACT2000C	±50mm	<±0.5/±0.25/±0.1	295mm	76mm	4.75mm	511g	15mm	10mm	14mm	1.5V/V
ACT3000C	±75mm	<±0.5/±0.25/±0.1	406mm	114mm	4.75mm	653g	15mm	24mm	15mm	1.5V/V
ACT4000C	±100mm	<±0.5/±0.25/±0.1	452mm	127mm	4.75mm	710g	15mm	8mm	14mm	3.2V/V
ACT6000C	±150mm	<±0.5/±0.25	643mm	178mm	4.75mm	1.0kg	15mm	12mm	17mm	2.4V/V
ACT8000C	±200mm	<±0.5/±0.25	833mm	254mm	4.75mm	1.4kg	32mm	22mm	25mm	1.5V/V
ACT10000C	±250mm	<±0.5/±0.25	1030mm	305mm	4.75mm	1.6kg	27mm	34mm	35mm	2.0V/V
ACT15000C	±375mm	<±0.5	1435mm	406mm	4.75mm	2.1kg	19mm	13mm	13mm	3.2V/V
ACT18500C	±470mm	<±0.5	1702mm	508mm	6.00mm	2.5kg	27mm	5mm	33mm	3.6V/V

※ブルーはオプション

フリーアーマチュア型

フリーアーマチュアタイプの変位計は接触子と変位計本体をセパレートできます。アーマチュアを先端のネジ部を利用して被測定体に固定します。測定に際しては変位計本体の内壁とアーマチュアができるだけ接触しないようにして下さい。このタイプの変位計はアーマチュアの動きに反力があってはならない測定個所での应用到り、高い周波数で往復運動するようなアクチュエータに取り付けて動的変位量の測定にも使用されています。

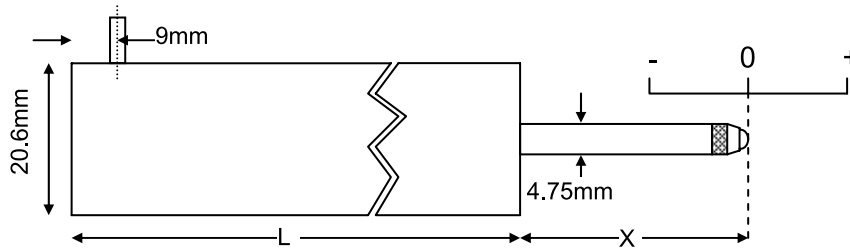


型式番号	測定範囲	非直線性 (%FS)	L	X	総重量	アーマチュア 重量	TF	オーバー トラベル (-)方向	感度 (公称)
ACT500	±12.5mm	<±0.5/±0.25/±0.1	127mm	43mm	170g	17g	15mm	16mm	0.7V/V
ACT1000	±25mm	<±0.5/±0.25/±0.1	155mm	68mm	227g	23g	15mm	22mm	0.9V/V
ACT2000	±50mm	<±0.5/±0.25/±0.1	270mm	81mm	320g	37g	15mm	16mm	1.5V/V
ACT3000	±75mm	<±0.5/±0.25/±0.1	380mm	120mm	454g	55g	15mm	29mm	1.5V/V
ACT4000	±100mm	<±0.5/±0.25/±0.1	427mm	132mm	568g	71g	15mm	16mm	3.2V/V
ACT6000	±150mm	<±0.5/±0.25	617mm	183mm	824g	100g	15mm	16mm	2.4V/V
ACT8000	±200mm	<±0.5/±0.25	808mm	259mm	1.2kg	140g	29mm	27mm	1.5V/V

※ブルーはオプション

スプリング内蔵スピンドルタイプ

アーマチュアを変位計本体に内蔵されているスプリングの反力を利用して測定対象物に押し付けて使用します。測定対象物にアーマチュアをネジなどで取り付けることができない場合に適しており、最も広い分野で手軽に使用されています。



型式番号	測定範囲	非直線性 (%FS)	L	X	総重量	Xでの スプリング 力	スプリング 反力	オーバー トラベル (-)方向	オーバー トラベル (+)方向	感度 (公称)
ACT500A	±12.5mm	<±0.5/±0.25/±0.1	133mm	38mm	184g	1.3N	0.2N/cm	1mm	13mm	0.7V/V
ACT1000A	±25mm	<±0.5/±0.25/±0.1	161mm	63mm	227g	2.0N	0.3N/cm	3mm	10mm	0.9V/V
ACT2000A	±50mm	<±0.5/±0.25/±0.1	276mm	75mm	398g	1.8N	0.2N/cm	8mm	14mm	1.5V/V
ACT3000A	±75mm	<±0.5/±0.25/±0.1	387mm	114mm	483g	6.0N	0.4N/cm	15mm	15mm	1.5V/V

※ブルーはオプション

仕様は品質向上のため予告なく変更することがありますのでご了承ください。